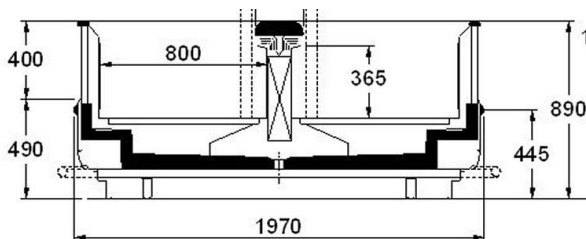


# SUMATRA GLASS 1970 TN



Temperatura d' esercizio Running temperature Temperature de fonctionn. Betriebstemperatur Temperatura de ejercicio	0 °C/+2 °C
Condizioni ambientali Ambient conditions Condition ambiant Umweltbedingungen Condiciones ambientales	+25 °C - 60% U.R.

Lunghezza / Length / Longueur / Lange / Largo	mm	2500	3750	TESTATA/HP
Spessore spalla / Thickness of end / Espaisseur joue / Seitenteil dicke / Espesor del lateral	mm	60	60	60
Volume lordo / Gross volume / Volume brut / Bruttoinhalt / Volumen bruto	dm <sup>3</sup>	1460	2190	575
TDA - Total display area	m <sup>2</sup>	5,39	8,08	2,67
Rumorosità / Sound level / Bruit / Geräusentwicklung / Rumorosidad	dBA	<52		
Quadro elettrico / Electric control panel / Tableau électrique / Steuerung / Tablero electrónico	mod.	--	--	--
Orificio / Orifice / Orifice / Düse / Orificio	nr.	TES2 or.01	TES2 or.02	TES2 or.00
Potenza frigo alla temperatura di evaporazione Reale / Refrigeration duty at real evaporating temperature / Puissance frigorifique a la température d'évaporation réelle / Kälteleistung mit tatsächlicher verdampfungstemperatur / Potencia frigorífica a la temperatura de evaporacion real	-8 °C watt	1100	1640	520
Potenza frigo alla temperatura di evaporazione Nominale / Refrigeration duty at nominal evaporating temperature / Puissance frigorifique avec température nominale / Kälteleistung mit nominaler temperatur / Potencia frigorífica a temperatura evaporacion nominal	-10 °C watt	1020	1520	480
Potenza elettrica nominale / Rating power / Puissance absorbée / Leistungsaufnahme / Potencia absorbida	watt	378	477	182
	A	1,64	2,07	0,79
Potenza in sbrinamento / Defrosting power / Puissance pour le dégivrage / Abtaungsleistungsaufnahme / Potencia descongelación	watt	1218	1727	642
DEC - Consumo elettrico giornaliero indicativo / Daily electrical consumption / Consommation électrique quotidienne indicative / Ungefähres stromtagesverbrauch / Consumo eléctrico diario	KWh/24	10,2	13,1	5,0
Ventilatori evaporatore / Evaporator fans / Ventilateurs évaporateur / Verdampfer ventilator / Ventiladores evaporador	nr. x watt	4x32	6x32	2x32
Illuminazione / Lighting / Eclairage / Beleuchtung / Iluminación	nr. x watt	np	np	np
Resistenza anticondensa / Antimist heater / Resistance anti-buées / Antibeschlagheizung / Resistencia anti condensación	watt	250	285	118
Resistenza sbrinamento / Defrost heater / Resistance degivrage / Abtauheizung / Resistencia de desescarche	nr. x watt	2X420	2x625	1X460
Nr. of defrost in the 24h	nr. x 24h	3/24h ~45 min end defrost temp. +12 °C		

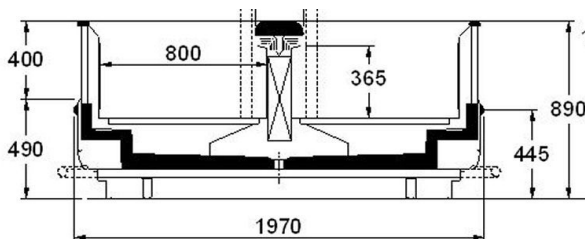
\*\* c/SCOR= con scorrevoli / with sliding lids / avec couvercles coulissants / mit Schiebeabdeckung / con tapas correderas;

## Opzioni / Option / Les options / Optionen / Opciones

Ventilatori basso consumo / Low consumption fan/ Ventilateur basse consommation/ Energiesparunglueftern / ventiladores bajo consumo	nr. x watt	4x14	6x14	2x14
---	------------	------	------	------

L'azienda si riserva il diritto di apportare modifiche tecniche senza preavviso.  
 The company reserves the right to modify these data without advise.  
 La société se réserve le droit d'apporter modifications techniques sans préavis.  
 Der hersteller behält sich mögliche Änderungen ohne vorherige Mitteilung vor.  
 La sociedad se reserva el derecho de introducir modificaciones sin previo aviso.

# SUMATRA GLASS 1970 TN c/Scor.\*\*



Temperatura d' esercizio Running temperature Temperature de fonctionn. Betriebstemperatur Temperatura de ejercicio	0 °C/+2 °C
Condizioni ambientali Ambient conditions Condition ambiant Umweltbedingungen Condiciones ambientales	+25 °C - 60% U.R.

Lunghezza / Length / Longueur / Lange / Largo	mm	2500	3750	TESTATA/HP
Spessore spalla / Thickness of end / Espaisseur joue / Seitenteil dicke / Espesor del lateral	mm	60	60	60
Volume lordo / Gross volume / Volume brut / Bruttoinhalt / Volumen bruto	dm <sup>3</sup>	1460	2190	575
TDA - Total display area	m <sup>2</sup>	4,99	7,48	2,51
Rumorosità / Sound level / Bruit / Geräusentwicklung / Rumorosidad	dBA	<52		
Quadro elettrico / Electric control panel / Tableau électrique / Steuerung / Tablero electrónico	mod.	--	--	--
Orificio / Orifice / Orifice / Düse / Orificio	nr.	TES2 or.00	TES2 or.01	TES2 or.00
Potenza frigo alla temperatura di evaporazione Reale / Refrigeration duty at real evaporating temperature / Puissance frigorifique a la température d'évaporation réelle / Kälteleistung mit tatsächlicher verdampfungstemperatur / Potencia frigorífica a la temperatura de evaporacion real	-5 °C watt	610	910	290
Potenza frigo alla temperatura di evaporazione Nominale / Refrigeration duty at nominal evaporating temperature / Puissance frigorifique avec température nominale / Kälteleistung mit nominaler temperatur / Potencia frigorífica a temperatura evaporacion nominal	-10 °C watt	510	760	240
Potenza elettrica nominale / Rating power / Puissance absorbée / Leistungsaufnahme / Potencia absorbida	watt A	378 1,64	477 2,07	182 0,79
Potenza in sbrinamento / Defrosting power / Puissance pour le dégivrage / Abtaungsleistungsaufnahme / Potencia descongelación	watt	1218	1727	642
DEC - Consumo elettrico giornaliero indicativo / Daily electrical consumption / Consommation électrique quotidienne indicative / Ungefähres stormtagesverbrauch / Consumo eléctrico diario	KWh/24	9,4	12,0	4,6
Ventilatori evaporatore / Evaporator fans / Ventilateurs évaporateur / Verdampfer ventilator / Ventiladores evaporador	nr. x watt	4x32	6x32	2x32
Illuminazione / Lighting / Eclairage / Beleuchtung / Iluminación	nr. x watt	np	np	np
Resistenza anticondensa / Antimist heater / Resistance anti-buées / Antibeschlagheizung / Resistencia anti condensación	watt	250	285	118
Resistenza sbrinamento / Defrost heater / Resistance degivrage / Abtauheizung / Resistencia de desescarche	nr. x watt	2X420	2x625	1X460
Nr. of defrost in the 24h	nr. x 24h	1\24h ~45 min end defrost temp. +12 °C		

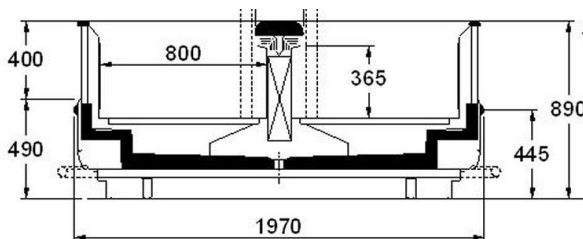
\*\* c/SCOR= con scorrevoli / with sliding lids / avec couvercles coulissants / mit Schiebeabdeckung / con tapas correderas;

## Opzioni / Option / Les options / Optionen / Opciones

Ventilatori basso consumo / Low consumption fan/ Ventilateur basse consommation/ Energiesparunglueftern / ventiladores bajo consumo	nr. x watt	4x14	6x14	2x14
Illuminazione LED / LED Lighting / Eclairage à LED / LED-Beleuchtung / La iluminación LED	nr. x watt	2x11	4x11	1x19

L'azienda si riserva il diritto di apportare modifiche tecniche senza preavviso.  
 The company reserves the right to modify these data without advise.  
 La société se réserve le droit d'apporter modifications techniques sans préavis.  
 Der hersteller behält sich mögliche Änderungen ohne vorherige Mitteilung vor.  
 La sociedad se reserva el derecho de introducir modificaciones sin previo aviso.

# SUMATRA GLASS 1970 BT



Temperatura d' esercizio Running temperature Temperature de fonctionn. Betriebstemperatur Temperatura de ejercicio	-18 °C / -20 °C -22 °C / -24 °C
Condizioni ambientali Ambient conditions Condition ambiant Umweltbedingungen Condiciones ambientales	+25 °C - 60% U.R.

Lunghezza / Length / Longueur / Lange / Largo	mm	2500	3750	TESTATA/HP
Spessore spalla / Thickness of end / Espaisseur joue / Seitenteil dicke / Espesor del lateral	mm	60	60	60
Volume lordo / Gross volume / Volume brut / Bruttoinhalt / Volumen bruto	dm <sup>3</sup>	1460	2190	575
TDA - Total display area	m <sup>2</sup>	5,39	8,08	2,67
Rumorosità / Sound level / Bruit / Geräusentwicklung / Rumorosidad	dBA	<52		
Quadro elettrico / Electric control panel / Tableau électrique / Steuerung / Tablero electrónico	mod.	--	--	--
Orificio / Orifice / Orifice / Düse / Orificio	nr.	TES2 or.03	TES2 or.04	TES2 or.02
Potenza frigo alla temperatura di evaporazione Reale / Refrigeration duty at real evaporating temperature / Puissance frigorifique a la température d'évaporation réelle / Kälteleistung mit tatsächlicher verdampfungstemperatur / Potencia frigorífica a la temperatura de evaporacion real	-36 °C watt	1390	2080	590
Potenza frigo alla temperatura di evaporazione Nominale / Refrigeration duty at nominal evaporating temperature / Puissance frigorifique avec température nominale / Kälteleistung mit nominaler temperatur / Potencia frigorífica a temperatura evaporacion nominal	-35 °C watt	1580	2360	670
Potenza elettrica nominale / Rating power / Puissance absorbée / Leistungsaufnahme / Potencia absorbida	watt	582	710	279
	A	2,53	3,09	1,21
Potenza in sbrinamento / Defrosting power / Puissance pour le dégivrage / Abtaungsleistungsaufnahme / Potencia descongelación	watt	3422	4960	1659
DEC - Consumo elettrico giornaliero indicativo / Daily electrical consumption / Consommation électrique quotidienne indicative / Ungefährer stromtagesverbrauch / Consumo eléctrico diario	KWh/24	17,8	22,8	8,6
Ventilatori evaporatore / Evaporator fans / Ventilateurs évaporateur / Verdampfer ventilator / Ventiladores evaporador	nr. x watt	4x32	6x32	2x32
Illuminazione / Lighting / Eclairage / Beleuchtung / Iluminación	nr. x watt	np	np	np
Resistenza anticondensa / Antimist heater / Resistance anti-buées / Antibeschlagheizung / Resistencia anti condensación	watt	454	518	215
Resistenza sbrinamento / Defrost heater / Resistance degivrage / Abtauheizung / Resistencia de desescarche	nr. x watt	2X1000 2X420	2X1500 2X625	3X460
Nr. of defrost in the 24h	nr. x 24h	3/24h ~45 min end defrost temp. +12 °C		

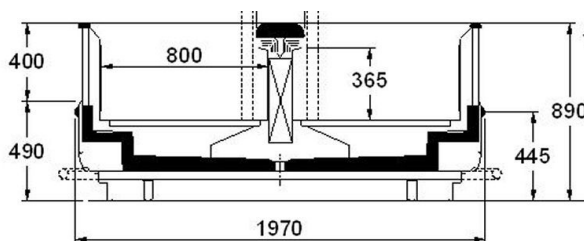
\*\* c/SCOR= con scorrevoli / with sliding lids / avec couvercles coulissants / mit Schiebeabdeckung / con tapas correderas;

## Opzioni / Option / Les options / Optionen / Opciones

Ventilatori basso consumo / Low consumption fan/ Ventilateur basse consommation/ Energiesparunglueftern / ventiladores bajo consumo	nr. x watt	4x14	6x14	2x14
---	------------	------	------	------

L'azienda si riserva il diritto di apportare modifiche tecniche senza preavviso.  
 The company reserves the right to modify these data without advise.  
 La société se réserve le droit d'apporter modifications techniques sans préavis.  
 Der hersteller behält sich mögliche Änderungen ohne vorherige Mitteilung vor.  
 La sociedad se reserva el derecho de introducir modificaciones sin previo aviso.

# SUMATRA GLASS 1970 BT c/Scor.\*\*



Temperatura d' esercizio Running temperature Temperature de fonctionn. Betriebstemperatur Temperatura de ejercicio	-18 °C / -20 °C -22 °C / -24 °C
Condizioni ambientali Ambient conditions Condition ambiant Umweltbedingungen Condiciones ambientales	+25 °C - 60% U.R.

Lunghezza / Length / Longueur / Lange / Largo	mm	2500	3750	TESTATA/HP
Spessore spalla / Thickness of end / Espaisseur joue / Seitenteil dicke / Espesor del lateral	mm	60	60	60
Volume lordo / Gross volume / Volume brut / Bruttoinhalt / Volumen bruto	dm <sup>3</sup>	1460	2190	575
TDA - Total display area	m <sup>2</sup>	4,99	7,48	2,51
Rumorosità / Sound level / Bruit / Geräusentwicklung / Rumorosidad	dBA	<52		
Quadro elettrico / Electric control panel / Tableau électrique / Steuerung / Tablero electrónico	mod.	--	--	--
Orificio / Orifice / Orifice / Düse / Orificio	nr.	TES2 or.03	TES2 or.03	TES2 or.01
Potenza frigo alla temperatura di evaporazione Reale / Refrigeration duty at real evaporating temperature / Puissance frigorifique a la température d'évaporation réelle / Kälteleistung mit tatsächlicher verdampfungstemperatur / Potencia frigorífica a la temperatura de evaporacion real	-30 °C watt	880	1320	380
Potenza frigo alla temperatura di evaporazione Nominale / Refrigeration duty at nominal evaporating temperature / Puissance frigorifique avec température nominale / Kälteleistung mit nominaler temperatur / Potencia frigorífica a temperatura evaporacion nominal	-35 °C watt	790	1180	340
Potenza elettrica nominale / Rating power / Puissance absorbée / Leistungsaufnahme / Potencia absorbida	watt A	582 2,53	710 3,09	279 1,21
Potenza in sbrinamento / Defrosting power / Puissance pour le dégivrage / Abtaungsleistungsaufnahme / Potencia descongelación	watt	3422	4960	1659
DEC - Consumo elettrico giornaliero indicativo / Daily electrical consumption / Consommation électrique quotidienne indicative / Ungefähres stormtagesverbrauch / Consumo eléctrico diario	KWh/24	15,2	19,0	7,3
Ventilatori evaporatore / Evaporator fans / Ventilateurs évaporateur / Verdampfer ventilator / Ventiladores evaporador	nr. x watt	4x32	6x32	2x32
Illuminazione / Lighting / Eclairage / Beleuchtung / Iluminación	nr. x watt	np	np	np
Resistenza anticondensa / Antimist heater / Resistance anti-buues / Antibeschlagheizung / Resistencia anti condensación	watt	454	518	215
Resistenza sbrinamento / Defrost heater / Resistance degivrage / Abtauheizung / Resistencia de desescarche	nr. x watt	2X1000 2X420	2X1500 2X625	3X460
Nr. of defrost in the 24h	nr. x 24h	1\24h	~45 min	end defrost temp. +12 °C

\*\* c/SCOR= con scorrevoli / with sliding lids / avec couvercles coulissants / mit Schiebeabdeckung / con tapas correderas;

## Opzioni / Option / Les options / Optionen / Opciones

Ventilatori basso consumo / Low consumption fan/ Ventilateur basse consommation/ Energiesparungluefthern / ventiladores bajo consumo	nr. x watt	4x14	6x14	2x14
Illuminazione LED / LED Lighting / Eclairage à LED / LED-Beleuchtung / La iluminación LED	nr. x watt	2x11	4x11	1x19

L'azienda si riserva il diritto di apportare modifiche tecniche senza preavviso.  
 The company reserves the right to modify these data without advise.  
 La société se réserve le droit d'apporter modifications techniques sans préavis.  
 Der hersteller behält sich mögliche Änderungen ohne vorherige Mitteilung vor.  
 La sociedad se reserva el derecho de introducir modificaciones sin previo aviso.